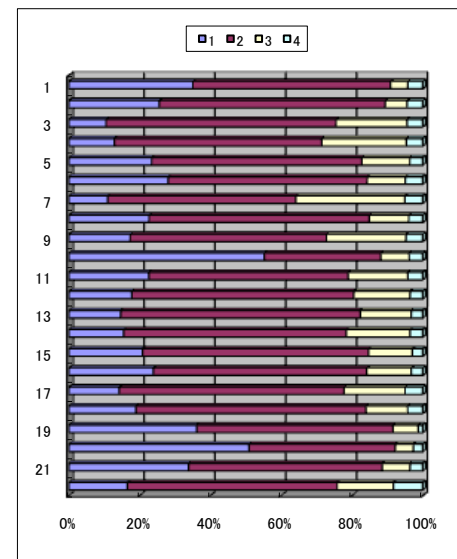


評価基準

- 1 その通りだと思う。
- 2 どちらかといえば、その通りだと思う。
- 3 違うのではないかとと思う。
- 4 まったく違う。

1年生 学校評価アンケート(保護者)

番号	質問項目	番号	1	2	3	4
1	学校の教育目標・教育方針に共感できる	1	108	172	15	13
2	文系・理系それぞれ特色ある教育課程になっている	2	75	187	18	13
3	魅力ある授業が行われている	3	31	191	59	13
4	一人一人に応じた細やかな指導が行われている	4	39	177	72	14
5	学校生活について先生方の指導は納得できる	5	71	180	41	11
6	マナーや社会規範を育成する指導がなされている	6	86	172	33	15
7	授業がよく工夫されていて、確実に力がついていると思う	7	35	169	98	16
8	職員は、よく努力して日常の教育活動に当たっている	8	69	189	34	12
9	授業で一人ひとりの理解度を先生が十分に把握している	9	51	163	66	14
10	生徒が学ぶ場として、施設設備が整っている	10	173	103	25	12
11	設定されている教科・科目で上級学校への受験に十分対応できる	11	70	174	52	13
12	学校は、進路についての情報をよく知らせてくれる	12	55	193	49	11
13	生徒の適性や希望を生かした適切な進路指導が行われている	13	45	207	44	10
14	学校行事が精選されていて、教育的効果が期待できる	14	48	195	56	11
15	生活指導の方針は明確に示されている	15	64	196	38	9
16	基本的な生活習慣を身につけられるような指導が行われている	16	74	187	39	10
17	悩みなどの相談に乗ってくれる先生が多くいて安心できる	17	43	191	52	15
18	他人を思いやる心など人間性の育成がなされている	18	58	198	36	13
19	生徒の健康・衛生・安全面に配慮した指導をしている	19	112	172	22	4
20	校舎などの施設は衛生的に管理されている	20	157	127	16	8
21	学校行事は年間を通して適正に配列されている	21	104	168	24	11
22	建学の精神「敬天愛人」が十分に生徒に浸透している	22	50	179	48	25



2年生 学校評価アンケート(保護者)

番号	質問項目	番号	1	2	3	4
1	学校の教育目標・教育方針に共感できる	1	95	134	8	3
2	文系・理系それぞれ特色ある教育課程になっている	2	66	149	18	1
3	魅力ある授業が行われている	3	24	151	52	5
4	一人一人に応じた細やかな指導が行われている	4	31	140	48	12
5	学校生活について先生方の指導は納得できる	5	63	134	27	5
6	マナーや社会規範を育成する指導がなされている	6	62	145	20	3
7	授業がよく工夫されていて、確実に力がついていると思う	7	32	125	56	7
8	職員は、よく努力して日常の教育活動に当たっている	8	59	142	23	5
9	授業で一人ひとりの理解度を先生が十分に把握している	9	35	134	47	9
10	生徒が学ぶ場として、施設設備が整っている	10	134	98	14	3
11	設定されている教科・科目で上級学校への受験に十分対応できる	11	36	131	59	8
12	学校は、進路についての情報をよく知らせてくれる	12	38	137	50	7
13	生徒の適性や希望を生かした適切な進路指導が行われている	13	32	153	42	3
14	学校行事が精選されていて、教育的効果が期待できる	14	49	153	25	5
15	生活指導の方針は明確に示されている	15	56	147	24	4
16	基本的な生活習慣を身につけられるような指導が行われている	16	64	140	19	4
17	悩みなどの相談に乗ってくれる先生が多くいて安心できる	17	47	133	42	6
18	他人を思いやる心など人間性の育成がなされている	18	48	151	31	2
19	生徒の健康・衛生・安全面に配慮した指導をしている	19	90	126	14	2
20	校舎などの施設は衛生的に管理されている	20	123	98	10	3
21	学校行事は年間を通して適正に配列されている	21	77	128	16	6
22	建学の精神「敬天愛人」が十分に生徒に浸透している	22	29	138	45	11

